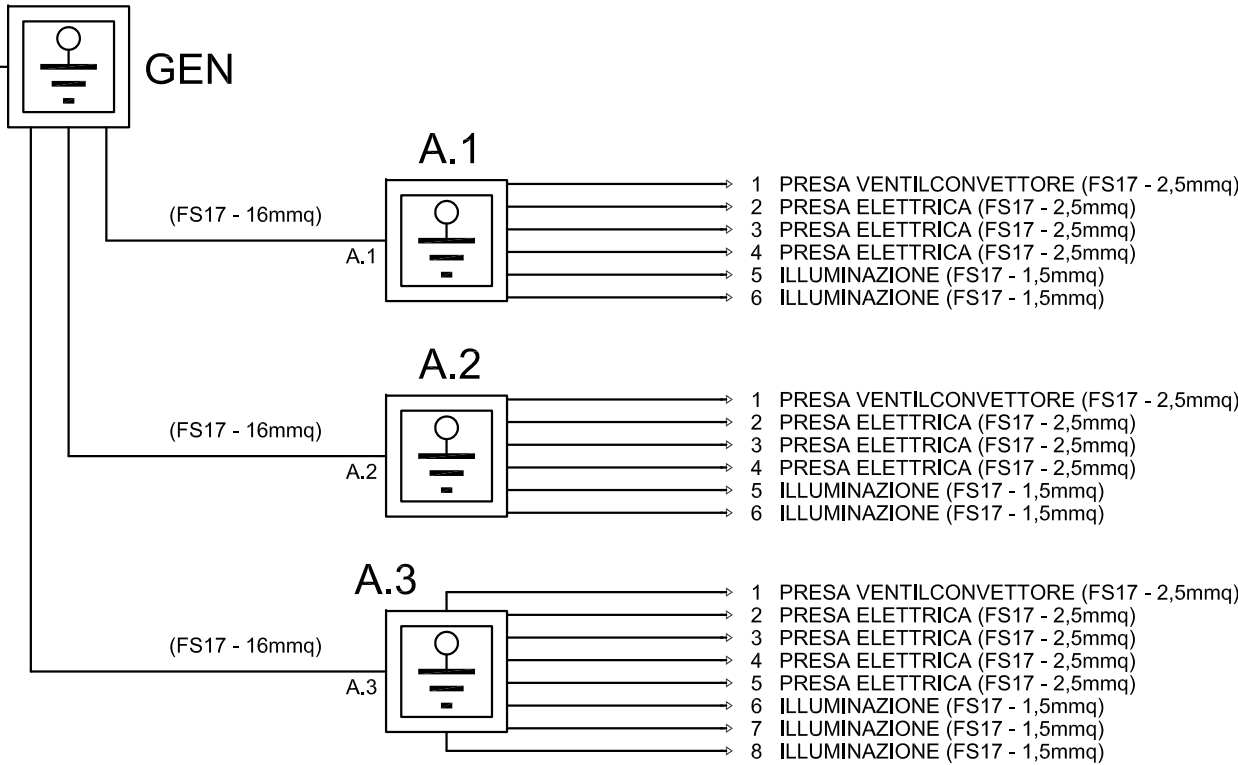


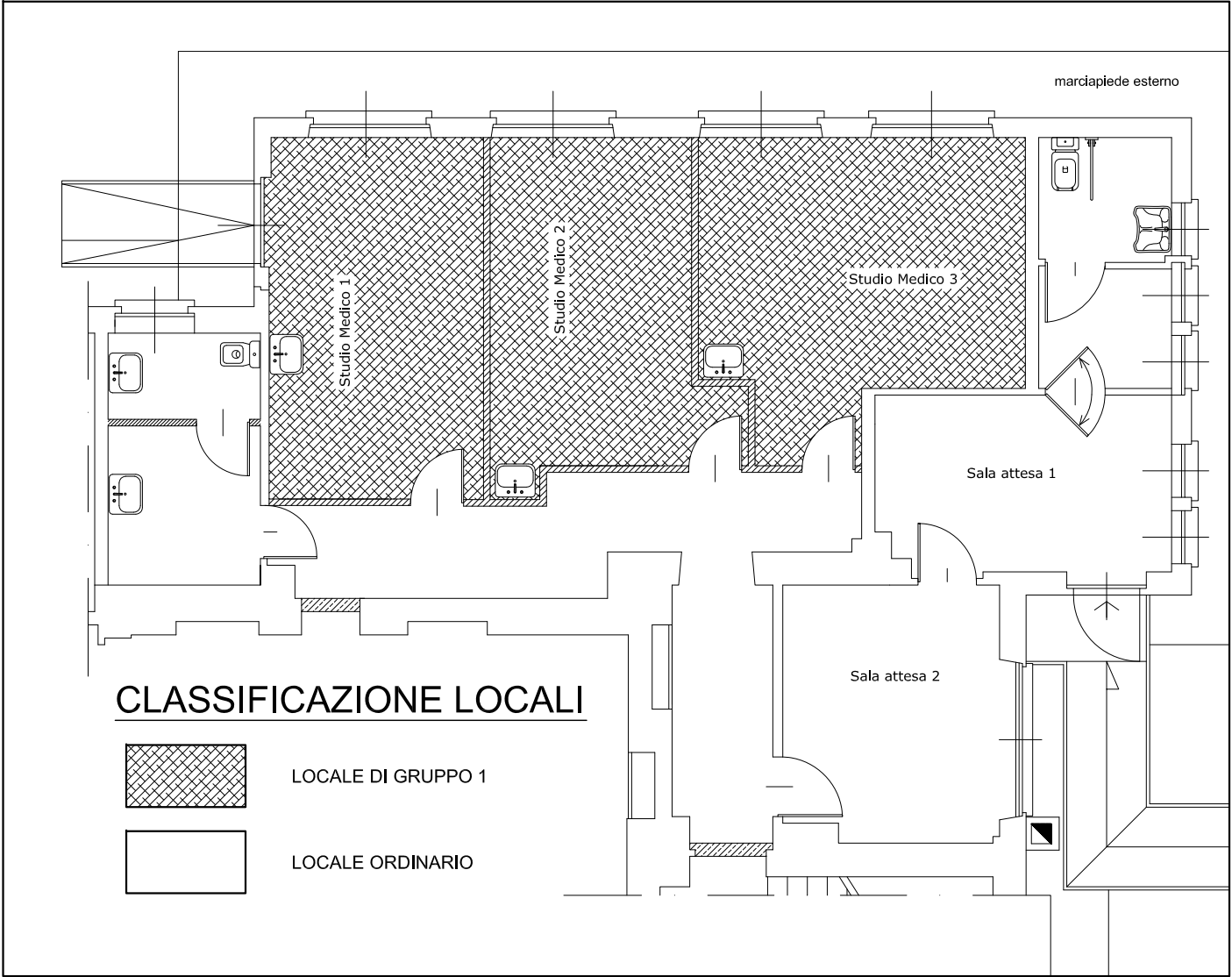
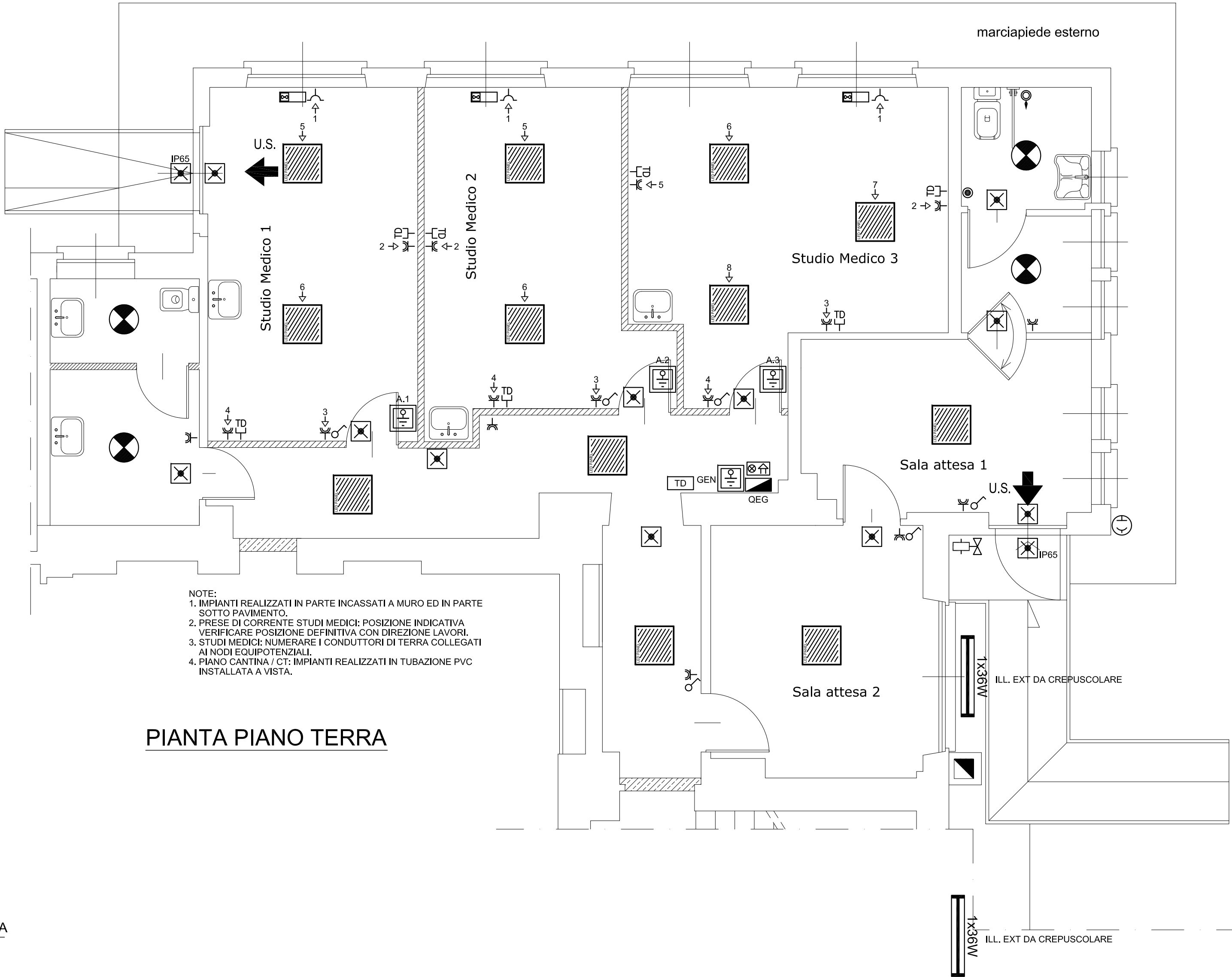
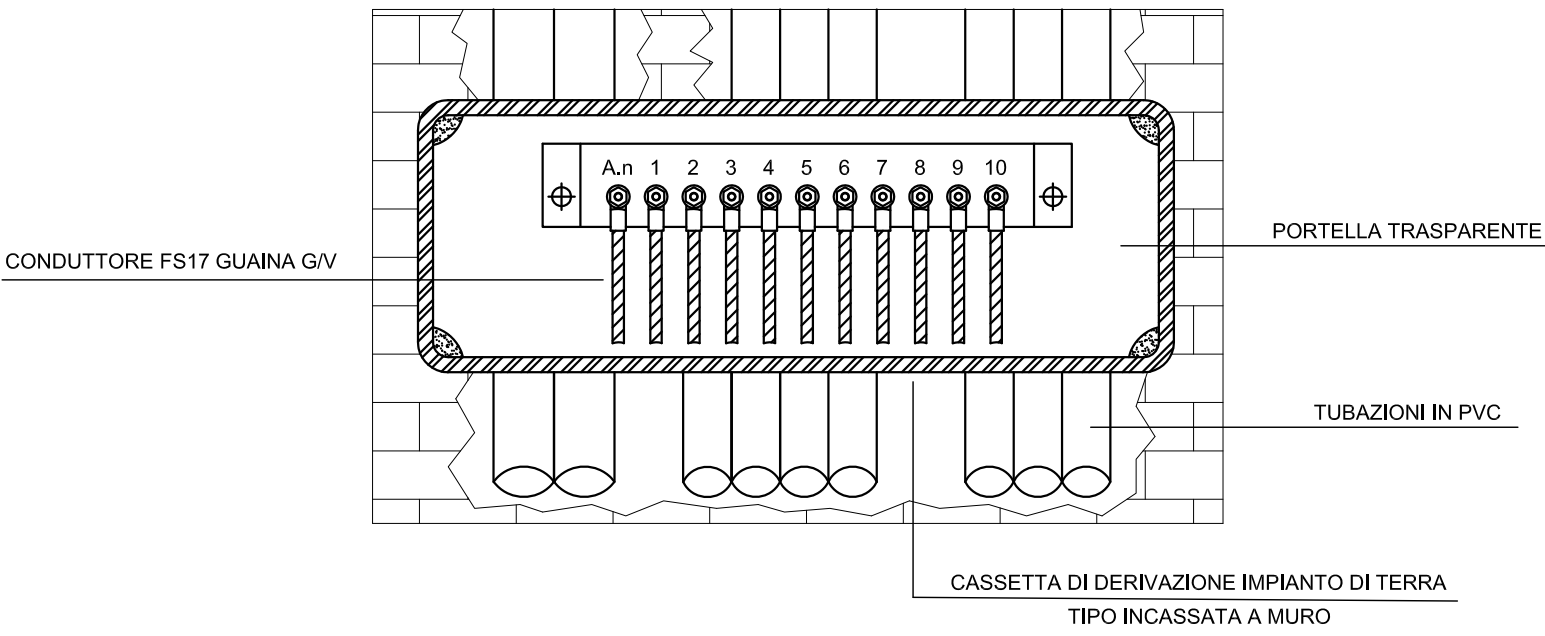
COLLEGAMENTO IMPIANTO DI TERRA

DA TERRA COMPLESSO
(FS17 - 16mmq)

LEGENDA	
	QUADRO ELETTRICO GENERALE
	CANALINA IN PVC - INSTALLATA SOTTO PAVIMENTO GALLEGGIANTE COMPLETA DI SETTO SEPARATORE
	TUBAZIONE INSTALLATA A VISTA
	CASSETTA DI DERIVAZIONE IN PVC (POSATA A VISTA)
	NODO EQUIPOTENZIALE AMBULATORIO (PORTELLA TRASPARENTE CONDUTTORI DI TERRA NUMERATI)
	COLLEGAMENTO A NODO EQUIPOTENZIALE
	INTERRUTTORE UNIPOLARE
	PANEL LED QUADROTTI 60x60 - POTENZA 40/60W
	PLAFONIERA TONDA LED 24W COMPLETA DI RILEVATORE INFRAROSSI
	PLAFONIERA LED 1x36W IN POLICARBONATO IP65
	GRUPPO AUTONOMO LED 11W PER ILLUMINAZIONE DI EMERGENZA
	PRESA BIPASSO 230V 10/16A 2P+T
	PRESA UNEL 230V 10/16A 2P+T
	FOTOCELLULA CREPUSCOLARE
	PRESA TRASMISSIONE DATI/TELEFONIA (PREDISPOSIZIONE)
	PULSANTE A TIRANTE IMPIANTO ALLARME WC DISABILI
	DISPOSITIVO OTTICO-ACUSTICO IMPIANTO ALLARME WC DISABILI
	PULSANTE DI RESET TACITAZIONE ALLARME WC DISABILI
	VENTILOCONVETTORE
	CALDAIA GAS
	RILEVATORE FUGHE GAS
	DISPOSITIVO OTTICO-ACUSTICO IMPIANTO FUGHE GAS
	ELETTROVALVOLA intercettazione GAS



PARTICOLARE COSTRUTTIVO
NODO EQUIPOTENZIALE STUDI MEDICI



REGIONE
PIEMONTE



CITTA' METROPOLITANA
DI TORINO

COMUNE DI ROBASSOMERO

PROGETTO ESECUTIVO – LOTTO 1

INTERVENTI DI RIQUALIFICAZIONE
DELL'EX SCUOLA MATERNA
"GIOVANNI LOSA"

PLANIMETRIA IMPIANTO ELETTRICO:
PIANO DI INSTALLAZIONE
ILLUMINAZIONE NORMALE E DI
EMERGENZA

COMMITTENTE:

Comune di ROBASSOMERO

Il Responsabile del Procedimento:

Arch. Luca Vender

PROGETTO:

PARADISO Geom. GIUSEPPE
Via Paolo Breccini, 15 - Tel 011/9238188
10070 - ROBASSOMERO
e-mail: paradiso@tin.it
C. Fisc. PRD GPP 53H04 B544Q
P.ta IVA 02104920018

COLLABORATORE:

ZENERINO Perito ind. MASSIMO
Regione Vlgasia, 1 - 10010 - RUEGLIO (TO)



DATA

DICEMBRE 2020

SCALA

1:50

ELABORATO

TAVOLA EL N° 2